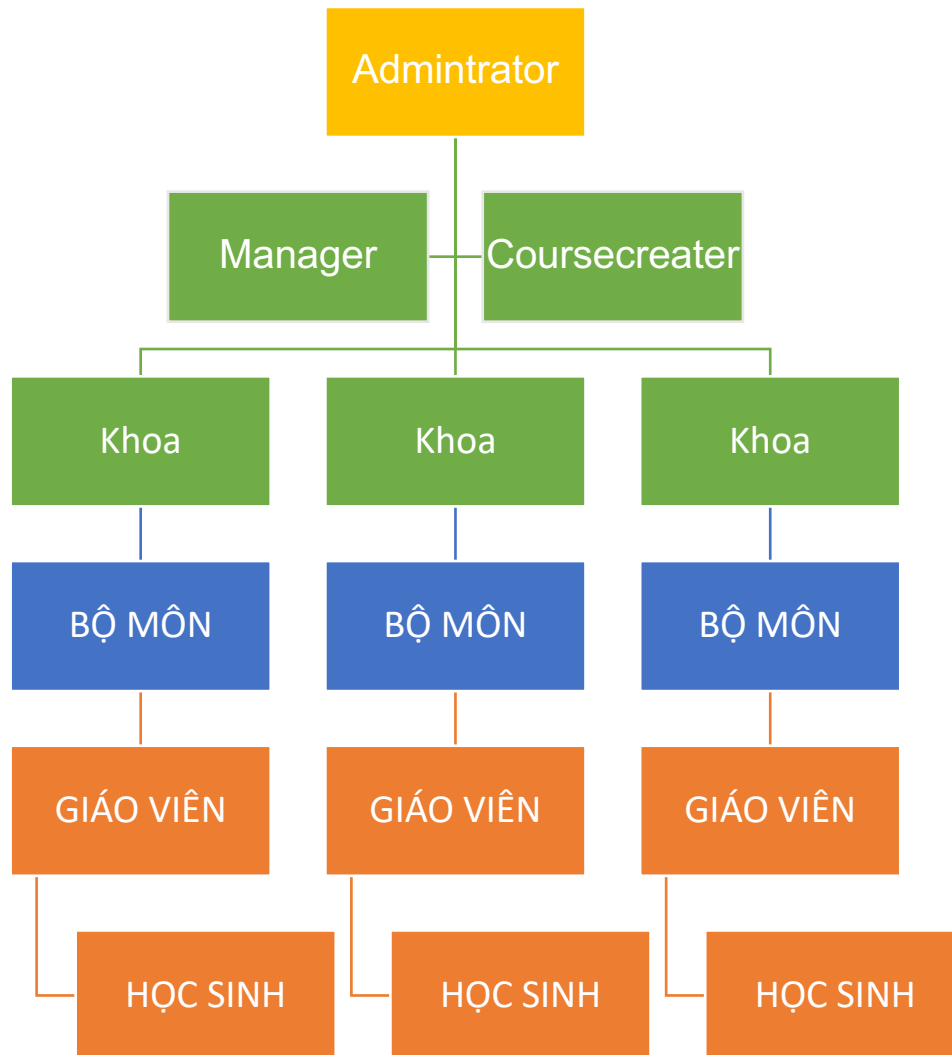


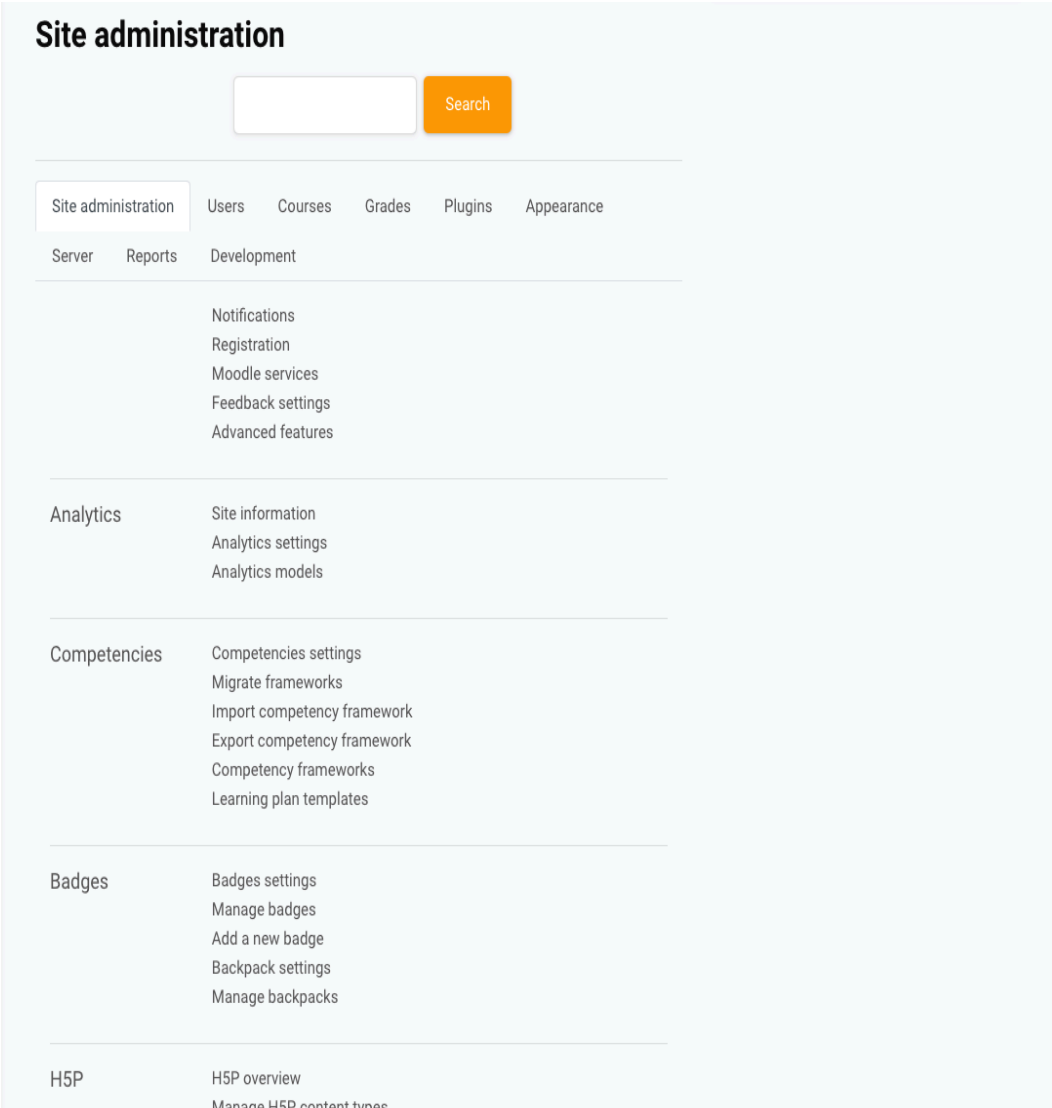
# SƠ ĐỒ PHÂN TẦNG QUẢN LÝ TRÊN HỆ THỐNG LCMS



## 1. Administration:

Quản lý toàn bộ hệ thống (thiết lập giao diện, định dạng khoá học, tài khoản, cài đặt nâng cấp hệ thống, báo cáo hệ thống, kiểm soát và phân quyền cho Manager, Khoa, BM

Đảm nhiệm (thông thường): Hiệu trưởng & 01 IT của trường



The screenshot displays the Moodle Site Administration interface. On the left, there is a sidebar with navigation options: Messages, Preferences, Log out, and Switch role to... The main content area is titled 'Site administration' and features a search bar at the top. Below the search bar, there are several categories of administrative tasks, each with a list of sub-items:

- Site administration** (selected):
  - Users
  - Courses
  - Grades
  - Plugins
  - Appearance
- Server**
  - Reports
  - Development
- Notifications**
  - Registration
  - Moodle services
  - Feedback settings
  - Advanced features
- Analytics**
  - Site information
  - Analytics settings
  - Analytics models
- Competencies**
  - Competencies settings
  - Migrate frameworks
  - Import competency framework
  - Export competency framework
  - Competency frameworks
  - Learning plan templates
- Badges**
  - Badges settings
  - Manage badges
  - Add a new badge
  - Backpack settings
  - Manage backpacks
- H5P**
  - H5P overview
  - Manage H5P content types

### Các công cụ của administration

## 2. Manager hệ thống

Đảm nhiệm (thông thường): 02 IT của trường

Chỉnh sửa giao diện, bổ nhiệm Khoa, Bộ môn, thiết lập thông tin người dùng, khoá học, kiểm tra điểm, xem các báo cáo của hệ thống, (có thể duyệt khoá học)

## Site administration

- Site administration
- Users
- Courses
- Grades
- Plugins
- Reports

---

Analytics

- Analytics models

---

Competencies

- Migrate frameworks
- Import competency framework
- Export competency framework
- Competency frameworks
- Learning plan templates

---

Badges

- Badges settings
- Manage badges
- Add a new badge
- Backpack settings
- Manage backpacks

---

H5P

- Manage H5P content types

---

Language

- Language customisation

---

Appearance

- Default Dashboard page
- Default profile page
- Manage tags
- User tours

### Các công cụ của Manager system

### 3. Coursrecreator hệ thống

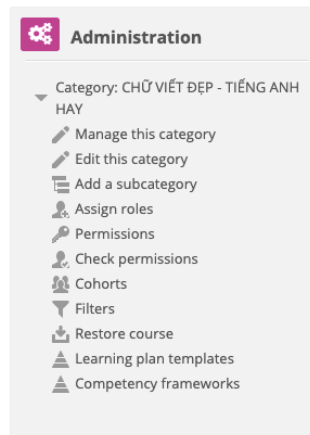
Đảm nhiệm (thông thường): Phòng Đào tạo

Xét duyệt, tạo và xem toàn bộ các khoá học trong hệ thống

#### 4. Quản lý Khoa, và Bộ môn:

Xét duyệt khoá học, sao lưu, di chuyển, xem và chỉnh sửa học khoá trong đơn vị mình quản lý

Đảm nhiệm (thông thường): Trưởng Khoa, Trưởng Bộ môn



**Các công cụ Quản lý Khoa, Bộ môn**